

CADERNO DE PROVA

Prefeitura de Florianópolis

Secr. Mun. de Educação/Secr. Mun. da Administração

Processo Seletivo • Edital nº 014/2015

<http://substituto2015.fepese.org.br>

P05

Professor de

Artes Música



Desejamos a
você uma
Boa Prova!

Instruções



Confira o número que você obteve no ato da inscrição com o que está indicado no cartão-resposta.

* A duração da prova inclui o tempo para o preenchimento do cartão-resposta.

Para fazer a prova você usará:

- este **caderno de prova**;
- um **cartão-resposta** que contém o seu nome, número de inscrição e espaço para assinatura.

Verifique, no caderno de prova, se:

- faltam folhas e a sequência de questões está correta.
- há imperfeições gráficas que possam causar dúvidas.

Comunique imediatamente ao fiscal qualquer irregularidade!

Atenção!

- Não é permitido qualquer tipo de consulta durante a realização da prova.
- Para cada questão são apresentadas cinco alternativas diferentes de respostas (a, b, c, d, e). Apenas uma delas constitui a resposta correta em relação ao enunciado da questão.
- A interpretação das questões é parte integrante da prova, não sendo permitidas perguntas aos fiscais.
- Não destaque folhas da prova.

Ao terminar a prova, entregue ao fiscal o caderno de prova completo e o cartão-resposta devidamente preenchido e assinado.



8 de novembro



50 questões



das 14 às 18 h



4 h de duração*

Conhecimentos Gerais

(25 questões)

Português

5 questões

Texto

[...]

A Cidade do Cabo ocupa uma ampla península banhada pelo Atlântico na região do Cabo Ocidental, a província mais ao sul do país. Essa região engloba também as Winelands (região produtora de vinhos, a 50 quilômetros) e a Garden Route (a 380 quilômetros). Apesar de ter 3 milhões de habitantes, a cidade se espalha por uma área gigantesca, o que a torna arejada, leve. O Centro (City Bowl) fica ao norte, concentrado entre a Table Mountain e o porto.

[...]

A Table Mountain, ícone-mor da metrópole sul-africana, é um espanto, erguendo-se na paisagem com seu semblante desenhado com régua. Um bondinho vertiginoso (e céus, giratório) leva ao topo da gigante, onde um barzinho esperto proporciona garrafas de vinho e baldes de gelo, para que você esteja devidamente equipado quando o sol afundar no mar. Com sorte você verá como a montanha se transforma numa cachoeira de nuvens. Uma das impressões digitais da Cidade do Cabo, o fenômeno “catarata” é matador. A Table Mountain funciona como uma barragem a represar a umidade, que em certos momentos do dia “transborda” para o lado da cidade, numa imagem espetacular. Ela se bastaria, mas a deusa em forma de platô não está só.

[...]

Fonte: Revista Viagem e Turismo, São Paulo, ano 19, n. 9, ed. 227, p. 101-102, jul. 2015.

1. Identifique abaixo as afirmativas verdadeiras (V) e as falsas (F) de acordo com o texto e com as informações nele contidas.

- () A Cidade do Cabo é a capital judiciária da África do Sul.
- () A “Table Mountain” é o maior símbolo da Cidade do Cabo.
- () A “Table Mountain” não é uma barragem, mas uma montanha.
- () Em “...a província mais ao sul do país.”, as palavras sublinhadas se referem ao Cabo Ocidental, que engloba também a região que produz vinhos.
- () A Cidade do Cabo é leve e arejada porque tem apenas 3 milhões de habitantes.

Assinale a alternativa que indica a sequência **correta**, de cima para baixo.

- a. () V•V•V•V•V
- b. () V•F•F•F•V
- c. () F•V•V•F•V
- d. (X) F•V•V•V•F
- e. () F•F•F•V•V

2. Quanto à concordância, assinale a alternativa **correta**.

- a. () Vamos se encontrar lá um dia?
- b. () Uma das vitrines multicultural da cidade é o colorido Bo-Kaap, o bairro malaio e mulçumano.
- c. () O melhor período para visitar a cidade é de dezembro a março, que é quando há menos chuva.
- d. () A maior obrigação turística-cultural da Cidade do Cabo é o Victoria & Albert Waterfront, um magnífico porto com restaurantes, bares, hotéis e espaço para eventos.
- e. (X) Do Victoria & Albert Waterfront partem os barcos para Robben Island, a prisão de segurança máxima em que Mandela ficou preso.

3. Identifique abaixo as afirmativas verdadeiras (V) e as falsas (F) de acordo com o texto.

- () Em “Essa região engloba...” (1º parágrafo), o pronome demonstrativo sublinhado refere-se à região do Cabo Ocidental.
- () Em “A cidade se espalha por...” (1º parágrafo), a palavra sublinhada é um pronome pessoal empregado como índice de indeterminação do sujeito da oração.
- () Em “... um barzinho esperto proporciona...” (2º parágrafo), a linguagem empregada é informal.
- () Em “... mas a deusa em forma de platô não está só.” (2º parágrafo), a linguagem empregada é denotativa.
- () Em “...Ela se bastaria, ...” (2º parágrafo) o pronome pessoal sublinhado substitui “Table Mountain”; o verbo está empregado no futuro do pretérito do indicativo.
- () A palavra mas, em “... mas a deusa em forma de ...” (2º parágrafo), é um elo sintático que introduz uma oração coordenada sindética adversativa, e pode ser substituída por “todavia”.

Assinale a alternativa que indica a sequência **correta**, de cima para baixo.

- a. () V • V • V • V • F • F
- b. () F • F • V • V • F • V
- c. (X) V • F • V • F • V • V
- d. () F • F • F • V • V • F
- e. () V • F • F • F • V • F

4. Quanto à regência (verbal ou nominal), assinale a alternativa **incorreta**.

- a. (X) Um lugar assim inspira em viver ao ar livre.
- b. () Uma simples conversa de bar pode resultar num convite para uma festa.
- c. () Tudo o que interessa em seu litoral se descortina a partir da rodovia M6.
- d. () Não é novidade que o litoral da África do Sul está infestado de tubarões.
- e. () Os “capetonians”, assim chamados os nativos da Cidade do Cabo, têm paixão por correr, pedalar, escalar, alongar, surfar...

5. Utilize as palavras abaixo para formar 3 pequenos parágrafos referentes à declaração que Nelson Mandela escreveu sobre a Table Mountain em sua autobiografia.

a • era • esperança • símbolo • ela • continente • regressaríamos • Table Mountain • um • de • representava • que • o • qual • dia • sabíamos • ao

Os parágrafos deverão ser coesos, completos, claros e ter pleno sentido, além da pontuação correta. Eles contêm o mesmo conteúdo, porém com estruturas diferentes. Algumas palavras poderão ser repetidas.

1. A Table Mountain era um símbolo de esperança. Ela representava o continente ao qual sabíamos que regressaríamos um dia.
2. Um símbolo de esperança era a Table Mountain. Ela representava o continente ao qual regressaríamos um dia, que sabíamos.
3. Ela, a Table Mountain, era um símbolo de esperança que representava o continente ao qual, um dia, sabíamos que regressaríamos.
4. Ela, a Table Mountain, era um símbolo de esperança. Representava o continente ao qual sabíamos que, um dia, regressaríamos.
5. A Table Mountain representava um símbolo de esperança. Era um dia o qual sabíamos que regressaríamos ao continente.

Assinale a alternativa que indica os 3 parágrafos **corretos**.

- a. () 1, 2 e 5.
- b. (X) 1, 3 e 4.
- c. () 2, 3 e 4.
- d. () 2, 4 e 5.
- e. () 3, 4 e 5.

Atualidades

5 questões

6. Recentemente a Grécia viveu dias de grande turbulência. Sem condições de quitar empréstimos feitos a diversas instituições internacionais, o país esteve sob séria ameaça de ser expulso da zona do Euro.

Assinale a alternativa **correta** em relação ao assunto.

- a. () Sem acordo, os gregos planejam nos próximos meses abandonar a zona do Euro e lançar uma nova moeda, que permitiria o aumento dos gastos públicos sem as restrições impostas pela Comunidade Europeia e o FMI.
- b. () Os gregos foram obrigados pelos credores internacionais a manter as agências bancárias fechadas por um período de 90 dias para evitar os saques da população, o que arruinaria o sistema financeiro do país.
- c. () O governo grego, apoiado pela decisão do plebiscito convocado pelo primeiro ministro, não aceitou as imposições da Comunidade Europeia de mais rigor fiscal e ameaça deixar a zona do Euro.
- d. () Temerosos de uma crise mundial, a Comunidade Europeia, notadamente a Alemanha e o FMI, perdoaram parte da dívida grega e ofereceram ao país uma linha de crédito para que possa resolver seus problemas financeiros até o final de 2016.
- e. (X) Os credores internacionais concederam à Grécia um financiamento emergencial para que o país possa pagar os seus compromissos, com a promessa de um programa de reformas econômicas e um plano de rigor fiscal.

7. No mês de abril de 2014, o mundo perdeu um dos grandes escritores do nosso tempo. O colombiano, autor de *Cem Anos de Solidão*, foi vencedor do Prêmio Nobel de Literatura em 1982.

Assinale a alternativa que o identifica.

- a. () Pablo Neruda
- b. () Mario Vargas Llosa
- c. () Miguel Angel Asturias
- d. (X) Gabriel García Márquez
- e. () Miguel Cervantes y Saavedra

8. O mapa do continente europeu foi moldado a partir de alianças políticas e conflitos bélicos. Cidades, regiões e países mais poderosos submeteram outros povos e culturas. Em consequência deste processo histórico, hoje em muitos países europeus convivem, nem sempre harmoniosamente, diferentes grupos étnicos e ou culturais.

Assinale a alternativa **correta** a respeito do assunto.

- a. () Os escoceses, no ano passado, conseguiram a independência política do Reino Unido.
- b. (X) Os Catalães, que têm língua e cultura próprias, almejam a soberania completa da região do nordeste da Espanha.
- c. () A população de Quebec, de origem francesa, deseja separar o seu território do resto do país, de fala inglesa.
- d. () Em Portugal, os habitantes da região de Guimarães –onde nasceu o país– querem expulsar os Cristãos Novos que ali vivem e falam o Ladino.
- e. () Os Bascos, que habitam o território da França, Holanda e Espanha, pretendem a unificação do seu povo e a criação de um novo país.

9. Analise a lista de fatos abaixo:

1. Edward Snowden revelou ao mundo um dos maiores escândalos de espionagem.
2. Milhares de brasileiros foram às ruas para protestar e pedir, entre outras coisas, serviços públicos de qualidade.
3. Muitos países, entre eles a França, aceitaram oficialmente o casamento entre pessoas do mesmo sexo.
4. Faleceu Nelson Mandela, grande líder do Apartheid na África do Sul.

Assinale a alternativa que indica todas as afirmativas **corretas**.

- a. () São corretas apenas as afirmativas 1 e 4.
- b. () São corretas apenas as afirmativas 2 e 4.
- c. (X) São corretas apenas as afirmativas 1, 2 e 3.
- d. () São corretas apenas as afirmativas 2, 3 e 4.
- e. () São corretas as afirmativas 1, 2, 3 e 4.

10. Analise as afirmativas abaixo.

1. O grupo Estado Islâmico (ISIS) iniciou, em 1914, uma ofensiva que atinge especialmente a Síria e o Iraque.
2. A Síria, cujo governante Bashar al-Assad foi democraticamente eleito em 2013, não consegue enfrentar os radicais islâmicos, muito embora o povo nas ruas se una em defesa do governo e do país.
3. O ISIS vem recrutando jovens em vários países, até mesmo na Europa. Um brasileiro foi preso ao tentar viajar para se juntar ao grupo extremista.
4. O ISIS congrega cristãos sírios, coptas, drusos e muçulmanos sunitas que se aliaram para combater os Xiitas, que governam a Síria e o Iraque.
5. Um significativo número de líderes do ISIS concluiu seus estudos nos Estados Unidos e na Europa. Ocidentalizados, desejam reformar os costumes e as leis dos seus países, criando governos laicos e democráticos.

Assinale a alternativa que indica todas as afirmativas corretas.

- a. (X) São corretas apenas as afirmativas 1 e 3.
- b. () São corretas apenas as afirmativas 2 e 4.
- c. () São corretas apenas as afirmativas 1, 2 e 3.
- d. () São corretas apenas as afirmativas 2, 3, 4 e 5.
- e. () São corretas as afirmativas 1, 2, 3, 4 e 5.

Temas de Educação

15 questões

11. Vigotski, ao tratar das questões relacionadas ao desenvolvimento humano, abordou o conceito de internalização. O autor chama de internalização:

- a. () O processo linear de construção do conhecimento.
- b. (X) A reconstrução interna de uma operação externa.
- c. () A construção externa e homogênea de uma operação interna.
- d. () O processo natural de uma construção interna.
- e. () A reconstrução faseológica do psiquismo humano.

12. Com base nas premissas e nos princípios das diferentes Diretrizes Nacionais que orientam a Educação Básica, a Secretaria Municipal de Educação de Florianópolis define como princípios educativos:

1. O educar e o cuidar como indissociáveis e centro da ação pedagógica.
2. A organização curricular pautada na meritocracia escolar.
3. A reorganização dos tempos e espaços educativos com vistas à educação integral.
4. As propostas pedagógicas centradas na concepção de aprendizagem tecnicista.
5. A aprendizagem como foco principal das ações educativas.
6. A avaliação escolar pautada na perspectiva classificatória.
7. A elevação dos níveis de letramento e de participação cidadã.
8. O reconhecimento do direito de aprender.

Assinale a alternativa que indica todas as afirmativas corretas.

- a. () São corretas apenas as afirmativas 2, 3, 4 e 8.
- b. () São corretas apenas as afirmativas 4, 5, 6 e 7.
- c. () São corretas apenas as afirmativas 1, 2, 3, 7 e 8.
- d. (X) São corretas apenas as afirmativas 1, 3, 5, 7 e 8.
- e. () São corretas apenas as afirmativas 2, 3, 6, 7 e 8.

13. De acordo com as Diretrizes Curriculares Nacionais para a Educação Básica, o currículo se configura como:

- a. () Um artefato social que visa burocratizar o trabalho docente.
- b. () Uma listagem de conteúdos definida pela direção de cada unidade educacional.
- c. () Uma organização meritocrática dos conteúdos escolares.
- d. () Um conjunto de regras e determinações legais elaborado pelo Ministério da Educação.
- e. (X) O conjunto de valores e práticas que proporcionam a produção, a socialização de significados no espaço social.

14. Na Educação Básica da Rede Municipal de Ensino de Florianópolis, o contexto da vida dos sujeitos da educação é entendido como parte integrante da superestrutura ideológica e epistemológica do currículo, portanto, de forma decisiva ao processo de educação:

- a. Integral do ser humano.
- b. Disciplinar dos sujeitos.
- c. Tecnicista dos estudantes.
- d. Segregadora dos sujeitos.
- e. Moral e cívica dos estudantes.

15. Complete o excerto abaixo extraído do documento intitulado Diretrizes Curriculares para a Educação Básica da Rede Municipal de Ensino de Florianópolis:

Tomar a Educação Integral como(1)..... significa essencialmente assumir a necessidade de construir desenhos curriculares que ultrapassem a fragmentação do conhecimento e suas estruturas disciplinares,(2)..... presentes no(3)....., redefinir os tempos e espaços escolares. É na verdade compreender a Educação Básica como(4)....., articulado pelos diferentes sujeitos e instituições sociais orientadores desse processo.

Assinale a alternativa que completa **corretamente** as lacunas numeradas do texto.

- a. (1) concepção fundante • (2) superar os etapismos e sequenciamentos • (3) percurso formativo • (4) um projeto coletivo
- b. (1) opção educacional • (2) aperfeiçoar os conteúdos técnicos e lineares • (3) currículo escolar • (4) um projeto unidimensional
- c. (1) um desafio da escola • (2) superar a heterogeneidade e os conteúdos secundários • (3) percurso acadêmico • (4) processo linear
- d. (1) concepção secundária • (2) implementar a segmentação curricular e a homogeneidade • (3) contexto escolar • (4) um mecanismo disciplinador
- e. (1) princípio normativo • (2) implementar a linearidade curricular e a homogeneidade • (3) processo acadêmico • (4) um projeto elitista

16. Analise o texto abaixo:

Consta no artigo 1º da Constituição Federal (1988) que a República Federativa do Brasil, formada pela união indissolúvel dos Estados e Municípios e do Distrito Federal, constitui-se em(1)..... de direito e tem como fundamentos a soberania, a cidadania,(2)....., os valores sociais do trabalho e da livre iniciativa e(3).....

Assinale a alternativa que completa **corretamente** as lacunas numeradas do texto.

- a. (1) Federação • (2) a segregação social • (3) a formação partidária
- b. (1) Estado laico • (2) a passividade • (3) o singularismo político
- c. (1) Estado democrático • (2) a dignidade da pessoa humana • (3) o pluralismo político
- d. (1) Sociedade civil • (2) a dignidade ética • (3) a formação política
- e. (1) Sociedade política • (2) a participação popular • (3) o singularismo partidário

17. De acordo com a Constituição Federal (1988), são considerados direitos sociais:

1. A economia
2. A educação.
3. O transporte.
4. A saúde.
5. O trabalho.
6. O lazer.
7. A segurança.
8. A moradia.
9. A previdência social.
10. A proteção à maternidade e à infância.
11. A assistência aos desamparados.

Assinale a alternativa que indica todos os itens **corretos**.

- a. Apenas os itens 3, 6, 7 e 8.
- b. Apenas os itens 1, 2, 3, 4, 7 e 9.
- c. Apenas os itens 1, 2, 3, 5, 7, 9 e 10.
- d. Apenas os itens 2, 4, 5, 6, 7, 8, 10 e 11.
- e. Apenas os itens 2, 4, 5, 6, 7, 9, 10 e 11.

18. De acordo com a Lei de Diretrizes e Bases da Educação Nacional (1996), a verificação do rendimento escolar observará os seguintes critérios:

1. Avaliação contínua e cumulativa do desempenho do aluno, com prevalência dos aspectos quantitativos sobre os qualitativos e dos resultados ao longo do período sobre os de eventuais provas finais.
2. Impossibilidade de aceleração de estudos para alunos com atraso escolar.
3. Possibilidade de avanço nos cursos e nas séries mediante verificação do aprendizado.
4. Aproveitamento de estudos concluídos com êxito.
5. Obrigatoriedade de estudos de recuperação, de preferência paralelos ao período letivo, para os casos de baixo rendimento escolar, a serem disciplinados pelas instituições de ensino em seus regimentos.

Assinale a alternativa que indica todas as afirmativas corretas.

- a. () São corretas apenas as afirmativas 2 e 4.
 - b. () São corretas apenas as afirmativas 1, 2 e 4.
 - c. () São corretas apenas as afirmativas 1, 3 e 5.
 - d. (X) São corretas apenas as afirmativas 3, 4 e 5.
 - e. () São corretas apenas as afirmativas 1, 3, 4 e 5.
-

19. De acordo com a Lei de Diretrizes e Bases da Educação Nacional (1996), o ensino da arte, especialmente em suas expressões regionais, constituirá componente curricular obrigatório nos diversos níveis da educação básica, de forma a promover:

- a. () A formação de futuros artistas.
- b. () A divulgação da cultura ocidental.
- c. (X) O desenvolvimento cultural dos alunos.
- d. () O domínio pleno das técnicas artísticas.
- e. () O conhecimento das técnicas de pintura e de modelagem.

20. Consta no Artigo 26 da Lei de Diretrizes e Bases da Educação Nacional (1996) que nos estabelecimentos de ensino fundamental e de ensino médio, públicos e privados, torna-se:

- a. () opcional o estudo da cultura indígena e cigana.
 - b. (X) obrigatório o estudo da história e cultura afro-brasileira e indígena.
 - c. () obrigatório o estudo da cultura indígena e cigana.
 - d. () facultativo o estudo da história e cultura afro-brasileira e indígena.
 - e. () facultativo estudo da história e cultura afro-brasileira e cigana.
-

21. De acordo com o Artigo 32 da Lei de Diretrizes e Bases da Educação Nacional (1996), o ensino fundamental obrigatório, com duração de 9 anos, gratuito na escola pública, iniciando-se aos 6 anos de idade, terá por objetivo a formação básica do cidadão, mediante:

1. O desenvolvimento da capacidade de aprender, tendo como meios básicos o domínio parcial da leitura, da escrita e do cálculo.
2. A compreensão do ambiente natural e social, do sistema político, da tecnologia, das artes e dos valores em que se fundamenta a sociedade.
3. O desenvolvimento mecânico da capacidade de aprendizagem, tendo em vista a aquisição de conhecimentos e habilidades técnicas e a formação prioritária da moral.
4. O fortalecimento dos vínculos de família, dos laços de solidariedade humana e de tolerância recíproca em que se assenta a vida social.

Assinale a alternativa que indica todas as afirmativas corretas.

- a. (X) São corretas apenas as afirmativas 2 e 4.
- b. () São corretas apenas as afirmativas 3 e 4.
- c. () São corretas apenas as afirmativas 1, 2 e 3.
- d. () São corretas apenas as afirmativas 1, 2 e 4.
- e. () São corretas as afirmativas 1, 2, 3 e 4.

22. Analise o texto abaixo:

Consta na Resolução nº 4 de 13 de julho de 2010, que define as Diretrizes Curriculares Nacionais Gerais para a Educação Básica, em seu artigo 17, que no Ensino Fundamental e no Ensino Médio, destinar-se-ão, pelo menos, , previsto no projeto pedagógico, de modo que os estudantes do Ensino Fundamental e do Médio possam escolher aquele programa ou projeto com que se identifiquem e que lhes permitam melhor lidar com o conhecimento e a experiência.

Assinale a alternativa que completa **corretamente** as lacunas do texto.

- a. () 10% do total da carga horária anual ao conjunto de programas e projetos eletivos criados pela escola
- b. () 20% do total da carga horária anual ao conjunto de programas dos temas transversais criados pela escola
- c. (X) 20% do total da carga horária anual ao conjunto de programas e projetos interdisciplinares eletivos criados pela escola
- d. () 40% do total da carga horária anual ao conjunto de programas e projetos interdisciplinares eletivos criados pela escola
- e. () 40% das atividades voltadas às práticas artísticas e corporais

23. Qual dos autores citados abaixo defende a concepção de que o aprendizado humano pressupõe uma natureza social específica e um processo por meio do qual as crianças penetram na vida intelectual daqueles que as cercam?

- a. () Piaget
- b. () Koffka
- c. () Decroly
- d. (X) Vigotski
- e. () Thorndike

24. De acordo com o artigo 21 da Resolução nº 4 de 13 de julho de 2010, que define as Diretrizes Curriculares Nacionais Gerais para a Educação Básica, são etapas correspondentes a diferentes momentos constitutivos do desenvolvimento educacional:

1. A Educação Infantil, que compreende: a Creche, englobando as diferentes etapas do desenvolvimento da criança até 3 anos e 11 meses; e a Pré-Escola, com duração de 2 anos.
2. O Ensino Fundamental, obrigatório e gratuito, com duração de 9 anos, é organizado e tratado em duas fases: a dos 5 anos iniciais e a dos 4 anos finais.
3. O Ensino Médio, com duração mínima de 3 anos.
4. O Ensino Superior, com duração mínima de 4 anos.
5. O Ensino Profissionalizante, com duração mínima de 2 anos.

Assinale a alternativa que indica todas as afirmativas **corretas**.

- a. () São corretas apenas as afirmativas 4 e 5.
- b. (X) São corretas apenas as afirmativas 1, 2 e 3.
- c. () São corretas apenas as afirmativas 2, 3 e 4.
- d. () São corretas apenas as afirmativas 1, 2, 3 e 4.
- e. () São corretas apenas as afirmativas 2, 3, 4 e 5.

25. Tomando como base a literatura disponível no âmbito educacional, qual das teorias apregoa que o bom aprendizado é somente aquele que se adianta ao desenvolvimento?

- a. () Reflexologia
- b. () Estruturalista
- c. () Existencialista
- d. () Ambientalista
- e. (X) Histórico-cultural

Conhecimentos Específicos

(25 questões)

26. Intervalo é a diferença de altura entre dois sons. A classificação dos intervalos é feita segundo o número de notas, tons e semitons contidos no intervalo.

Com no exposto, assinale a alternativa que corresponde à **correta** classificação do intervalo a seguir:



- a. () 4ª maior
- b. () 4ª menor
- c. () 4ª aumentada
- d. () 4ª diminuta
- e. (X) 4ª justa

27. Analise as afirmativas abaixo:

1. A síncope é um som articulado sobre tempo fraco ou parte fraca do tempo e prolongado até o tempo forte ou parte forte do tempo.
2. A síncope se caracteriza pela desarticulação dos acentos normais do compasso e resulta numa tensão causada pela ausência do acento esperado.
3. A síncope regular é formada por notas que não têm a mesma duração.
4. A síncope pode ser escrita somente com ligadura.
5. A síncope irregular é formada por notas que têm a mesma duração.

Assinale a alternativa que indica todas as afirmativas **corretas**.

- a. (X) São corretas apenas as afirmativas 1 e 2.
- b. () São corretas apenas as afirmativas 1, 2 e 4.
- c. () São corretas apenas as afirmativas 1, 3 e 4.
- d. () São corretas apenas as afirmativas 3, 4 e 5.
- e. () São corretas apenas as afirmativas 2, 3, 4 e 5.

28. Identifique abaixo as afirmativas verdadeiras (V) e as falsas (F) com base na Resolução nº 02/2011, e nas alterações realizadas pela Resolução nº 01/2013 do Conselho Municipal de Educação de Florianópolis, em relação à recuperação paralela de estudos.

- () A recuperação de estudos é um processo didático-pedagógico que tem por objetivo oferecer novas oportunidades de aprendizagem ao estudante para que esse supere as deficiências da aprendizagem.
- () A recuperação de estudos é oferecida sempre que se diagnosticar, no estudante, insuficiência no rendimento, durante todo o processo regular de apropriação de conhecimentos.
- () Entende-se por insuficiência, o rendimento inferior a 70% dos percentuais conceituais gerais ao final de cada unidade didática.
- () O diretor da Unidade Educativa disporá normas sobre aspectos complementares da recuperação paralela bimestral ou trimestral.
- () O professor registrará no Diário de Classe as atividades de recuperação de estudos, as metodologias avaliativas e os resultados obtidos.

Assinale a alternativa que indica a sequência **correta**, de cima para baixo.

- a. () V•V•F•V•V
- b. (X) V•V•F•F•V
- c. () V•F•F•V•V
- d. () F•V•V•F•F
- e. () F•V•F•F•V

29. Conforme a Resolução nº 01/10 do Conselho Municipal de Educação de Florianópolis, artigo 15:

as atividades escolares se desenvolverão diariamente, numa jornada mínima de horas, o tempo destinado ao recreio monitorado de minutos, e carga horária anual para os estudantes de, no horas, distribuídas em dias letivos.

Assinale a alternativa que completa corretamente as lacunas:

- a. () 3 • excluindo • 20 • mínimo 800 • 220
- b. () 3 • incluindo • 20 • máximo 810 • 200
- c. (X) 4 • incluindo • 15 • mínimo 800 • 200
- d. () 4 • excluindo • 15 • máximo 800 • 200
- e. () 4 • excluindo • 20 • mínimo 800 • 210

30. Conforme consta no artigo 5º da Resolução nº 01/10 do Conselho Municipal de Educação de Florianópolis, o Ensino Fundamental terá duração de nove anos e será organizado em duas fases com características próprias:

Os anos iniciais para estudantes dos aos anos de idade; os anos finais, com anos de duração, para estudantes de anos.

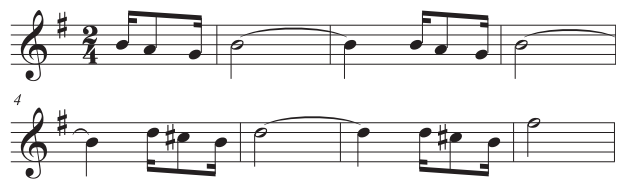
Assinale a alternativa que completa **corretamente** as lacunas do texto.

- a. () 4 • 6 • 9 • 5 • 10 a 14
- b. () 4 • 7 • 10 • 5 • 11 a 15
- c. () 5 • 5 • 9 • 4 • 10 a 13
- d. (X) 5 • 6 • 10 • 4 • 11 a 14
- e. () 5 • 7 • 11 • 4 • 12 a 15

31. Assinale a alternativa na qual constam os três pilares da proposta de educação musical do método desenvolvido por Dalcroze:

- a. () Palavras, ritmo, apreciação.
- b. () Experimentação, solfejo, apreciação.
- c. () Composição, apreciação, improvisação.
- d. () Canto, performance, movimento.
- e. (X) Rítmica, solfejo, improvisação.

32. Solfeje mentalmente a melodia a seguir:



Assinale a alternativa que corresponde ao compositor desta música.

- a. () Ernesto Nazareth
- b. () Waldir Azevedo
- c. () Abel Ferreira
- d. (X) Pixinguinha
- e. () Raul de Barros

33. Assinale a alternativa na qual constam somente óperas compostas por Antônio Carlos Gomes:

- a. () Salvador Rosa e Aida
- b. () Flauta Mágica e O Escravo
- c. () Carmen e As Bodas de Fígaro
- d. () Turandot e Maria Tudor
- e. (X) O Guarani e Fosca

34. Partindo da premissa de que a música é uma forma simbólica, rica em potencial metafórico, Swanwick (2003) propõe três princípios para o ensino de música “musical”:

São princípios propostos por Swanwick:

1. Considerar a música como discurso.
2. Considerar o discurso musical dos alunos.
3. Experimentar diferentes fontes sonoras.
4. Fluência musical no início e no final.
5. Treinamento da técnica instrumental.

Assinale a alternativa que indica todas as afirmativas **corretas**.

- a. () São corretas apenas as afirmativas 1, 2 e 3.
- b. (X) São corretas apenas as afirmativas 1, 2 e 4.
- c. () São corretas apenas as afirmativas 1, 3 e 5.
- d. () São corretas apenas as afirmativas 2, 4 e 5.
- e. () São corretas apenas as afirmativas 3, 4 e 5.

Melodia

questões 35 e 36

Responda às questões 35 e 36 com base na melodia a seguir:



35. Solfeje mentalmente a melodia e assinale a alternativa que corresponde ao compositor desta música e ao período histórico em que foi composta.

- a. () Brahms – Romantismo
- b. () Chopin – Romantismo
- c. () Vivaldi – Barroco
- d. (X) Mozart – Classicismo
- e. () Beethoven – Classicismo

36. Identifique abaixo as afirmativas verdadeiras (V) e as falsas (F), considerando a melodia dada.

- () Está escrita na tonalidade de Sol Maior.
- () O compasso 3 possui dois contratempos.
- () A unidade de tempo é a semibreve.
- () Há quatro síncopes no trecho dado.
- () A semínima pontuada vale um tempo e meio.

Assinale a alternativa que indica a sequência **correta**, de cima para baixo.

- a. () V•V•F•V•V
- b. (X) V•V•F•F•V
- c. () V•F•F•V•V
- d. () F•V•V•F•F
- e. () F•F•V•V•F

37. A atividade musical que consiste no relato de uma história, improvisada ou não, cuja finalidade é ressaltar os elementos sonoros que constituem a história, a qual pode ser contada com ou sem narração, chama-se:

- a. (X) Conto sonoro.
- b. () Trilha sonora.
- c. () Conto musicado.
- d. () Paisagem sonora.
- e. () Música programática.

38. O termo *Barroco* foi utilizado para circunscrever a música do ano de 1600 a 1750.

Sobre esse período é correto afirmar:

1. A música começou a ser escrita especificamente para determinados instrumentos ou determinada voz.
2. Um dos gêneros musicais mais característicos desse período foi o *Lied*.
3. Nesse período surge o sistema de notação denominado *baixo contínuo*.
4. Período de difusão e popularidade da ópera.

Assinale a alternativa que indica todas as afirmativas **corretas**.

- a. () São corretas apenas as afirmativas 1, 2 e 3.
- b. () São corretas apenas as afirmativas 1, 2 e 4.
- c. (X) São corretas apenas as afirmativas 1, 3 e 4.
- d. () São corretas apenas as afirmativas 2, 3 e 4.
- e. () São corretas as afirmativas 1, 2, 3 e 4.

39. Assinale a alternativa que corresponde a manifestações folclóricas típicas de Santa Catarina:

- a. () Chula e Milonga.
- b. () Folia de Reis e Congada.
- c. () Fandango e Pau de Fitas.
- d. () Quadrilha e Bumba meu boi.
- e. (X) Dança do Vilão e Boi de Mamão.

40. Sua proposta pedagógica encontra-se na educação musical elementar ou básica. Para ele “a educação musical parte do entendimento de que linguagem, música e movimento estão originalmente interligados pelo fenômeno rítmico” (BONA, 2011), onde o ensino da música se dá através da prática.

Trata-se da proposta de:

- a. Carl Orff.
- b. John Paynter.
- c. Shinichi Suzuki.
- d. Heitor Villa-Lobos.
- e. Murray Schafer.

41. Uma das obras mais expressivas de teatro musical dedicada ao público infantil no Brasil, traduzida e adaptada para o português por Chico Buarque, conta as aventuras de quatro bichos que, sentindo-se explorados por seus donos, resolvem fugir para a cidade e tentar a sorte como músicos.

Trata-se do musical:

- a. Arca de Noé.
- b. Os Quatro Músicos.
- c. Os Saltimbancos Trapalhões.
- d. Os Músicos de Bremen.
- e. Os Saltimbancos.

42. Sua proposta tem como ponto central a criação, onde o objetivo é ampliar a capacidade musical das pessoas através da música criativa, utilizando todo tipo de material e fontes sonoras. Utiliza a técnica de composição empírica, a qual é seguida pela improvisação. As composições dos alunos são consideradas parte do repertório das aulas. As músicas são criadas, executadas, ouvidas e analisadas por todos os alunos.

Estas são características da proposta de educação musical de:

- a. Heitor Villa-Lobos.
- b. Zoltán Kodály.
- c. Violeta Gainza.
- d. John Paynter.
- e. Keith Swanwick.

43. Sobre a flauta doce, é correto afirmar:

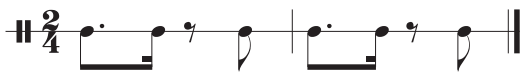



1. Para a execução da flauta, os dedos da mão esquerda devem ser colocados sobre os orifícios 0, 1, 2 e 3, e os dedos da mão direita devem ser colocados sobre os orifícios 4, 5, 6 e 7.
2. As flautas que formam o quarteto de flauta doce são: flauta soprano, flauta contralto, flauta tenor e flauta baixo.
3. A flauta soprano soa uma oitava abaixo em relação à nota escrita na pauta quando é usada a clave de sol.
4. A iniciação na flauta doce deve obrigatoriamente ocorrer com o treinamento da nota lá.

Assinale a alternativa que indica todas as afirmativas **corretas**.

- a. São corretas apenas as afirmativas 1 e 2.
- b. São corretas apenas as afirmativas 1 e 4.
- c. São corretas apenas as afirmativas 3 e 4.
- d. São corretas apenas as afirmativas 1, 3 e 4.
- e. São corretas apenas as afirmativas 2, 3 e 4.

44. Dança, luta ou jogo de origem negra, a capoeira difundiu-se inicialmente nos Estados de Pernambuco, Bahia e Rio de Janeiro, sendo encontrada atualmente por todo o país e também no exterior. As atividades da Capoeira estão ligadas ao esporte e à educação, onde a presença da música é marcante, através de cantigas de roda e o uso de instrumentos de percussão como o berimbau, o pandeiro e o atabaque.

Assinale a alternativa que corresponde ao ritmo característico da Capoeira, tocado pelo pandeiro:

- a. 
- b. 
- c. 
- d. 
- e. 

45. Considerando a proposta de educação musical de Koellreuter, analise as seguintes afirmativas:

1. Para Koellreuter, a educação musical é um meio para a aquisição de técnicas e procedimentos necessários à realização musical.
2. O educador preocupou-se em propiciar uma educação ativa, adequada a cada época, a cada contexto, servindo-se da música como um instrumento de educação.
3. Acreditava na educação musical que orientava para a profissionalização de musicistas, e também como um meio de desenvolver a personalidade do jovem como um todo.
4. O aspecto mais importante a ser desenvolvido por meio da música é um raciocínio globalizante e integrador, com o despertar da consciência de interdependência de sentimento e racionalidade, de tecnologia e estética.

Assinale a alternativa que indica todas as afirmativas **corretas**.

- a. () São corretas apenas as afirmativas 1 e 3.
- b. (X) São corretas apenas as afirmativas 2 e 4.
- c. () São corretas apenas as afirmativas 1, 2 e 4.
- d. () São corretas apenas as afirmativas 2, 3 e 4.
- e. () São corretas as afirmativas 1, 2, 3 e 4.

46. Tradição folclórica brasileira característica do Nordeste do Brasil, que mistura poesia e música numa atividade de improviso, onde os cantadores fazem os versos em um desafio com outro cantor.

Trata-se do(a):

- a. (X) Repente.
- b. () Chorinho.
- c. () Samba-Canção.
- d. () Folia de Reis.
- e. () Ratoeira.

47. Relacione abaixo os compositores com as obras por eles escritas:

Coluna 1 Compositores

1. Gustav Holst
2. Igor Stravinsky
3. Piotr Ilitch Tchaikovsky
4. Carl Orff
5. Antonín Dvorák

Coluna 2 Obras

- () A Sagração da Primavera
- () Sinfonia "Do Novo Mundo"
- () O Quebra Nozes
- () Os Planetas
- () Carmina Burana

Assinale a alternativa que indica a sequência **correta**, de cima para baixo.

- a. () 2 • 1 • 3 • 5 • 4
- b. (X) 2 • 5 • 3 • 1 • 4
- c. () 3 • 2 • 4 • 1 • 5
- d. () 4 • 3 • 5 • 2 • 1
- e. () 5 • 1 • 3 • 4 • 2

48. Uma das classificações dos instrumentos musicais está relacionada à forma como produzem seus sons. Nela os instrumentos foram divididos em: cordas, sopros e percussão.

Assinale a alternativa na qual constam somente instrumentos que produzem o som por meio de cordas:

- a. () Viola, fagote e harpa
- b. () Teclado, piano e flauta
- c. (X) Violão, cavaquinho, cítara
- d. () Violoncelo, violino e clarineta
- e. () Acordeom, bandolim e carrilhão

49. As principais características ou propriedades do som são:

- a. () Vibração, intensidade e ritmo.
- b. (X) Altura, duração, intensidade e timbre.
- c. () Melodia, harmonia, contraponto e ritmo.
- d. () Composição, apreciação e performance.
- e. () Escalas, acordes, intervalos e melodia.

50. Relacione as colunas 1 e 2 abaixo:

Coluna 1

- 1. Interpretação
- 2. Fonte sonora
- 3. Parlenda
- 4. Ostinato

Coluna 2

- () Brincadeira rítmica com rima e sem música.
- () Atividade ligada à imitação e reprodução de uma obra musical.
- () Motivo ou frase musical repetido constantemente.
- () Todo e qualquer material produtor e propagador de sons.

Assinale a alternativa que indica a sequência **correta**, de cima para baixo.

- a. () 1 • 3 • 2 • 4
- b. () 2 • 1 • 4 • 3
- c. (X) 3 • 1 • 4 • 2
- d. () 3 • 4 • 1 • 2
- e. () 4 • 2 • 3 • 1

Coluna
em Branco.
(rascunho)



FEPESE • Fundação de Estudos e Pesquisas Socioeconômicos
Campus Universitário • UFSC • 88040-900 • Florianópolis • SC
Fone/Fax: (48) 3953-1000 • <http://www.fepese.org.br>